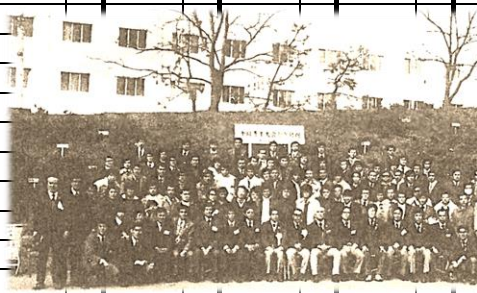




【支部の歴史・会員登録数の推移】

※1993年以前の人数については、正確な記録が残っておらず、過去の機関紙や決算報告、支部資料等から拾い出しております。ご了承ください。

年度(西暦)	元号	全大阪	全東京	全神奈川	全愛知	全四国	全九州	全埼玉	その他	合計	チーム数	
		チーム数	チーム数	チーム数	チーム数	チーム数	チーム数	チーム数	特別チーム 記録に残っているもののみ	チーム数		
1966年度	昭和41	?								?	?	
1967年度	昭和42	?								?	?	
1968年度	昭和43	?								?	?	
1969年度	昭和44	?								?	?	
1970年度	昭和45	?								?	?	
1971年度	昭和46	?								?	?	
1972年度	昭和47	?								?	?	
1973年度	昭和48	?								?	?	
1974年度	昭和49	?								?	?	
1975年度	昭和50	200	300	19						500	?	
1976年度	昭和51	?	17	21	1976(昭和51)年1月18日 全日本ろう社会人軟式野球連盟 設立						?	38
1977年度	昭和52	?	14	21						★500	35	
1978年度	昭和53	?	13	21						★550	34	
1979年度	昭和54	210	12	298	20					508	32	
1980年度	昭和55	231	13	303	20				16	1	550	
1981年度	昭和56	271	14	339	21						610	
1982年度	昭和57	291	14	304	17						595	
1983年度	昭和58	273	14	299	16						572	
1984年度	昭和59	?	14	17	1986年 1月設立					★: 合計のみ、連盟報に掲載されている	★608	
1985年度	昭和60	?	14	20		1987年 3月設立					?	
1986年度	昭和61	198	12	294	18	73	5				565	
1987年度	昭和62	186	14	261	17	103	7	88	6		638	
1988年度	昭和63	165	10	260	16	159	10	123	7	1990年 2月設立	57	
1989年度	平成元	168	10	?	16	153	10	122	8		4	
1990年度	平成2	205	12	?	19	163	12	138	9	?	8	
1991年度	平成3	184	12	?	18	171	12	143	8	?	6	
1992年度	平成4	201	12	?	18	168	12	119	8	?	?	
1993年度	平成5	207	13	350	22	169	13	126	8	54	4	
1994年度	平成6	228	14	340	21	137	10	114	7	45	3	
1995年度	平成7	218	12	375	23	98	7	123	8	46	3	
1996年度	平成8	217	12	352	21	93	7	142	9	41	3	
1997年度	平成9	213	12	335	21	125	9	170	11	42	3	
1998年度	平成10	170	11	295	18	117	8	155	10	62	4	
1999年度	平成11	187	10	334	20	105	7	132	8	51	?	
2000年度	平成12	200	12	336	20	116	7	120	7	48	?	
2001年度	平成13	224	13	326	19	120	8	102	7	38	3	
2002年度	平成14	231	14	322	18	121	8	126	8	47	4	
2003年度	平成15	215	12	278	17	158	10	143	10	25	2	
2004年度	平成16	226	10	252	13	195	11	146	8	30	2	
2005年度	平成17	215	11	230	13	181	11	129	8	20	2	
2006年度	平成18	154	8	192	9	161	8	116	7	2006年 解散	138	
2007年度	平成19	155	9	186	10	169	10	100	6	105	7	
2008年度	平成20	133	8	178	10	157	9	111	7	-	93	
2009年度	平成21	149	8	204	10	158	9	109	7	-	80	
2010年度	平成22	136	8	212	11	116	7	94	6	-	63	
2011年度	平成23	139	8	181	9	129	7	81	5	-	58	
2012年度	平成24	151	9	131	7	114	6	75	4	-	64	
2013年度	平成25	109	7	116	6	116	7	87	6	-	56	
2014年度	平成26	114	6	97	5	124	7	100	6	-	56	
2015年度	平成27	132	8	93	5	118	7	90	6	-	60	
2016年度	平成28	113	6	90	5	103	6	131	8	-	56	
2017年度	平成29	142	8			137	8	147	8	-	53	
2018年度	平成30	150	8	2017年 解散		147	8	77	4	-	57	
2019年度	平成31	132	8	-	-	119	7	51	3	-	50	
2020年度	令和2	93	6	-	-	121	6	51	3	-	59	
2021年度	令和3	93	5	-	-	113	6	61	4	-	56	
2022年度	令和4	97	5	-	-	150	8	51	3	-	38	
2023年度	令和5	95	5	-	-	128	7	52	3	-	39	
2024年度	令和6	119	6	-	-	127	7	57	3	-	46	



年度(西暦)	元号	全大阪	全東京	全神奈川	全愛知	全四国	全九州	全埼玉	その他	合計	チーム数
2024年を基準	→	59年目	43年	39年目	38年目	16年	29年目	19年目			